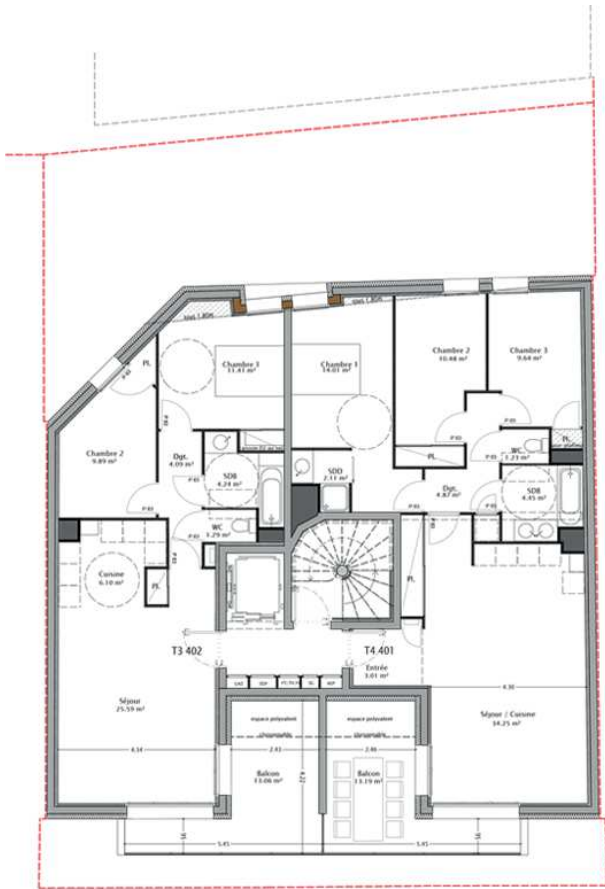


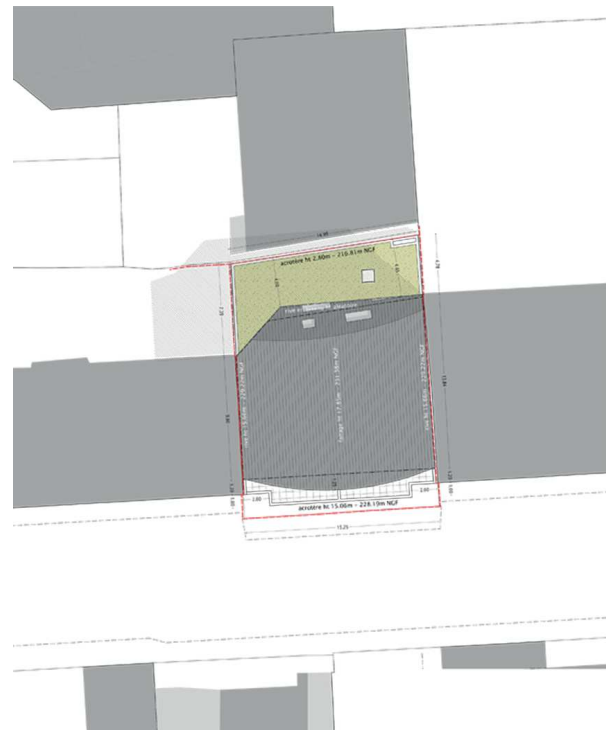
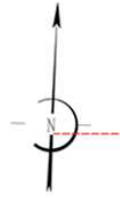
# «LE SORBIER» 10 UNITÉS D'HABITATION RT 2012 RUE COLONEL BOUGAULT, À GRENOBLE (38)

Maître d'ouvrage : EDIFIM | surface de plancher : 754 m<sup>2</sup>

Mission : partielle jusqu'au DCE | Coût travaux : 1 010 800€ HT (estimation PC) | Avancement : Livraison Déc 2017



ETAGE COURANT



PLAN MASSE



FACADE SUD



COUPE