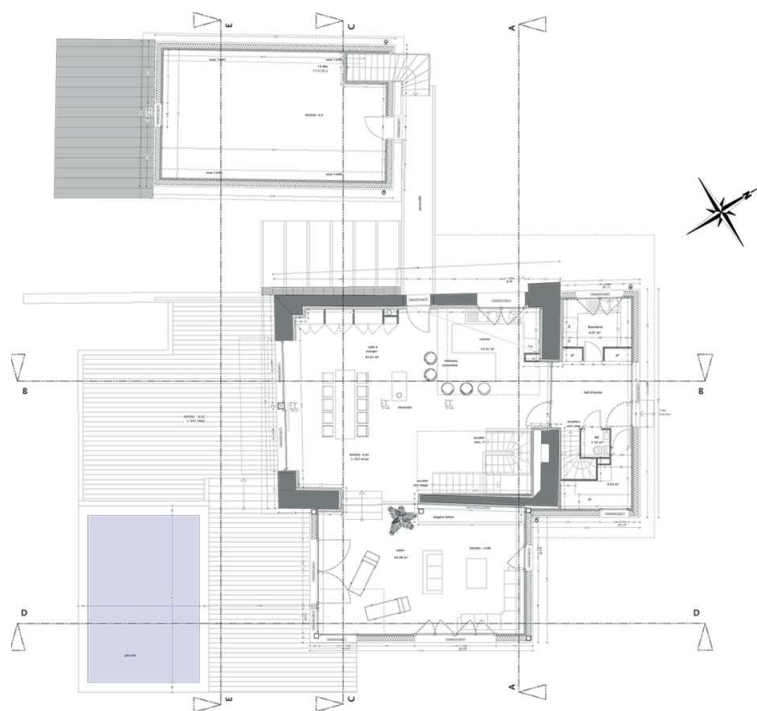


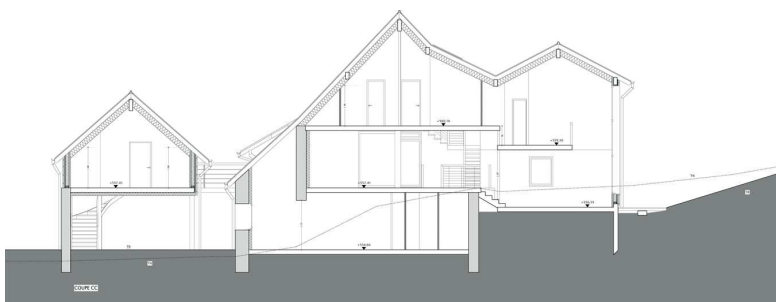
RENOVATION D'UNE GRANGE ET CREATION D'UNE HABITATION À VAULNAVEYS LE HAUT (38)

PHILIPPE MEUNIER
ARCHITECTE

Maître d'ouvrage : Privé | surface habitable : 280 m² | Coût estimé travaux : N.C | Chantier 2013



PLAN RDC



COUPE



ÉTAT DES LIEUX EXISTANT



CHANTIER

