

PROTOTYPES MAISONS BOIS ECOLOGIQUES

Maître d'ouvrage : Privé | Mission : Modèles d'habitat du T3 au T5 | conception : juillet 2012 |

Type/ coût objectif /SH m²

T3/94133 € HT / 68.60 m²

T4/ 112 286 € HT /84.72 m²

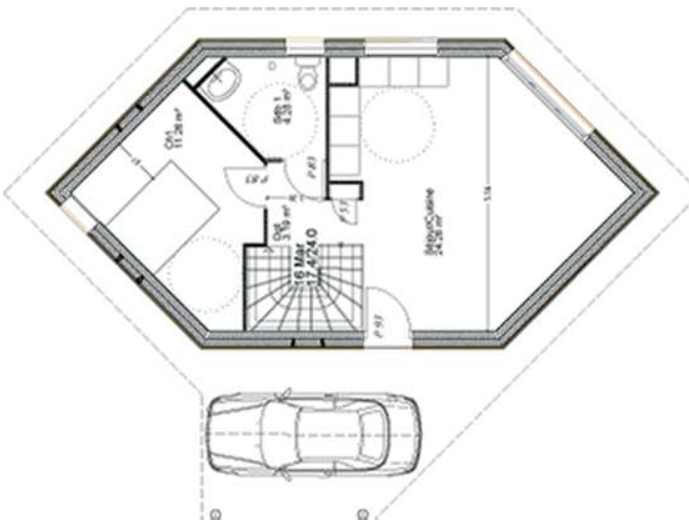
T5/119 303 € HT /99.96 m²



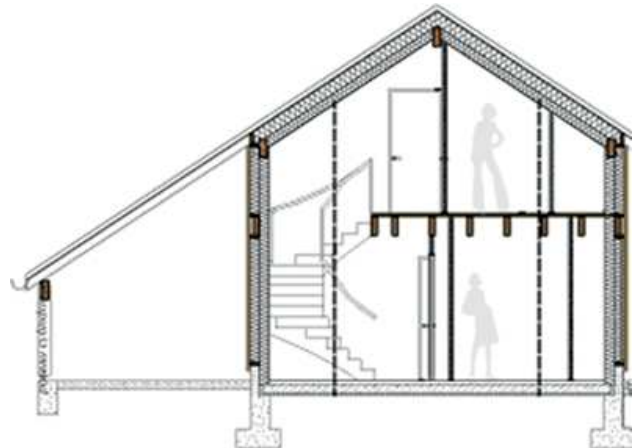
VERSION 3 HABITATIONS JUMELÉES



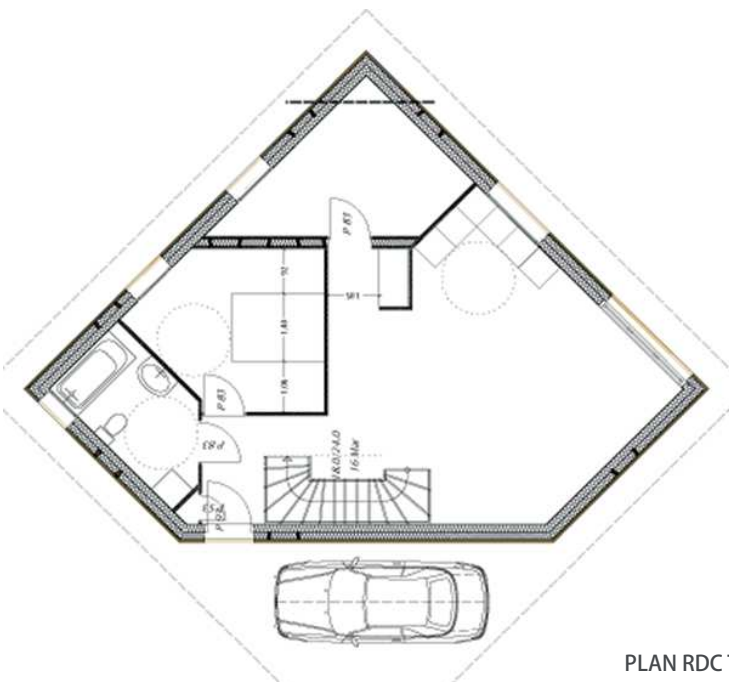
VERSION 8 HABITATIONS JUMELÉES



PLAN RDC T4



COUPE SUR T4



PLAN RDC T5



DETAIL OSSATURE BOIS