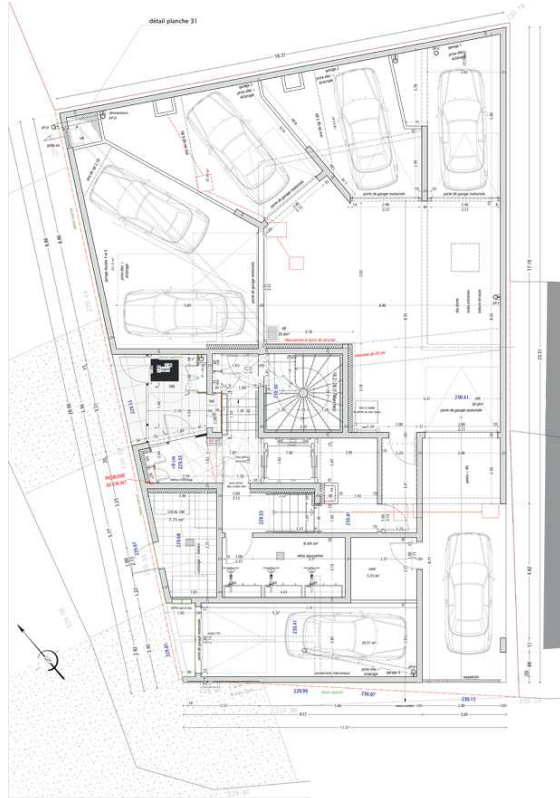


«LES TERRASSES DU SONNANT»

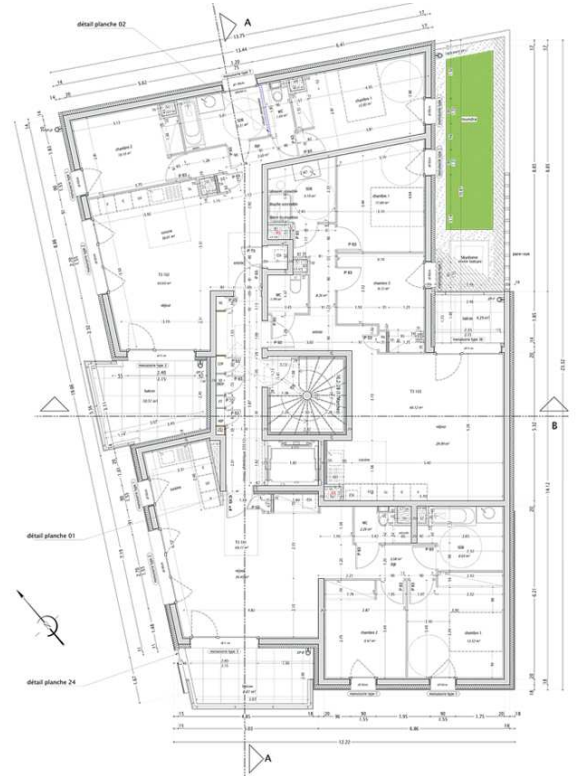
8 UNITÉS D'HABITATION À GIÈRES (38)

Maître d'ouvrage : SCCV Le Sonnant | surface de plancher : 443 m² | surface habitable : 430 m²

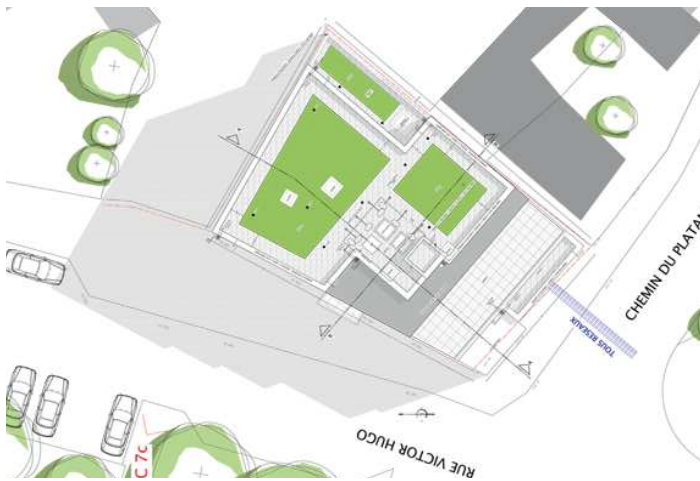
Mission : partielle jusqu'à DCE | Coût marchés de travaux : 800 000 € HT | Livraison février 2017



PLAN RDC



PLAN ETAGES 1 & 2



PLAN MASSE



PHOTO CHANTIER



ELEVATIONS